

ILE JADIS

Texte de Sabine Tamisier - Mise en scène Bertrand Fournier
3 Comédiens – durée 1h10

deux techniciens et un metteur en scène de la

compagnie seront présents

Régisseur technique / lumière / video : Guenoux Julien : julgue@gmail.com 06 81 66 08 68
Régisseur son : Borgogno Jean-Philippe jp.borgogno@gmail.com 06 19 83 24 03

Loge

Prévoir 2 loges chauffées, comprenant table, chaise et miroir, ainsi qu'une douche avec une serviette de bain par comédiens

Prévoir une loge rapide pour l'administration de la compagnie avec accès internet.

Merci de prévoir de l'eau, du thé, du café, jus de fruits, fruits frais et secs

Personnel requis

J-1 :	3 services dont	2 services avec 1 tech plateau, 1 tech lumière, 1 tech son / vidéo 1 service avec 1 tech lumière, 1 tech son / vidéo
J :	3 services dont	2 services avec 1 tech polyvalent 1 service avec 1 tech polyvalent, 2 tech plateau

Planning

2 jours avant la représentation

Prémontage complet de l'implantation lumière et draperie par vos soins.

1 jour avant la représentation

9H > 12H30	Montage Plateau, video et son. Correction Lumière (Patch, Distance, Gélamines). Montage régie vidéo, son et lumière.
12H30 > 14H	Repas.
14H > 16H	Réglage lumière et video, finition plateau.

16H > 18H30	Réglage son et encodage vidéo.
18H30 > 20H	Repas.
20H > 23H	Balance comédien et filage technique.
23H > 00H	Clean plateau et mise machinerie.

Jour de la représentation

9H > 12H30	Raccord technique et mise.
12H30 > 14H	Repas.
14H > 15H30	Représentation possible.
15H45 > 16H	Clean plateau.
18H30 > 19H30	Repas technicien.
19H30	Mise.
20H30 > 21H45	Représentation.
21H45 > 00H	Démontage et chargement.

Régie

Les régies doivent se trouver côte à côte en salle, régie son 1m, régie lumière et vidéo 2m.
 Emplacement à définir avec la compagnie.
 2 postes intercom (1 pour la régie et 1 au plateau).

Fiche technique PLATEAU

Matériel requis :

Dimension plateau : aire de jeu 10m d'ouverture par 8m de profondeur.
 aire de travail 12m par 9m.

draperie : 3 frises de 1,5m minimum.
 1 frise de 0,5m.
 12 pendrillons.
 2 demi fond.

Lestage : 12 lests de 10Kg.

perche : Selon la salle, deux sous perches peuvent être demandées pour le cyclo et la soie.

Sol: Noir sur l'ensemble de l'aire de jeu.

Fiche technique SON

Matériel requis :

Diffusion :

1 système de diffusion Façade avec SUB 18 pouces adaptés au lieu.
4 retours de 12 pouces minimum au plateau.
2 enceintes 12 pouces en salle derrière le public.
un plan intermédiaire de 2 enceintes 12 pouces peut être souhaitable en fonction de la profondeur du gradin, à voir avec la compagnie.

Régie :

La compagnie apporte sa console son.

Micro :

3 émetteurs / récepteurs pocket SHURE,
la compagnie apporte ses micros.

Fiche technique LUMIERE

Régie :

La compagnie apporte un ordi nécessitant un dmx 5 points.

Gélatines :

Gélatines à fournir par le théâtre :

- Gam color 888 (16 format PC, 8 format découpes).
- Lee Filter 241 (6 format PAR).
- Lee Filter 156 (1 format PC).

Matériel requis :

- 36 circuits de grada 3kw.
- Cycliode : 4
- PAR 64 (CP61) : 6
- PC 1kW : 17
- Découpe (type 614) : 2
- Découpe (type 613) : 6
- 2 pieds de micro embase lourde.
- 13 platines de sol.
- 1 pied de 1m20 avec coupelle.
- Gaff Alu NOIR.

3 arrivées DMX 3 points (2 au lointain plateau et 1 sur perche).

Fiche technique VIDEO

Matériel requis :

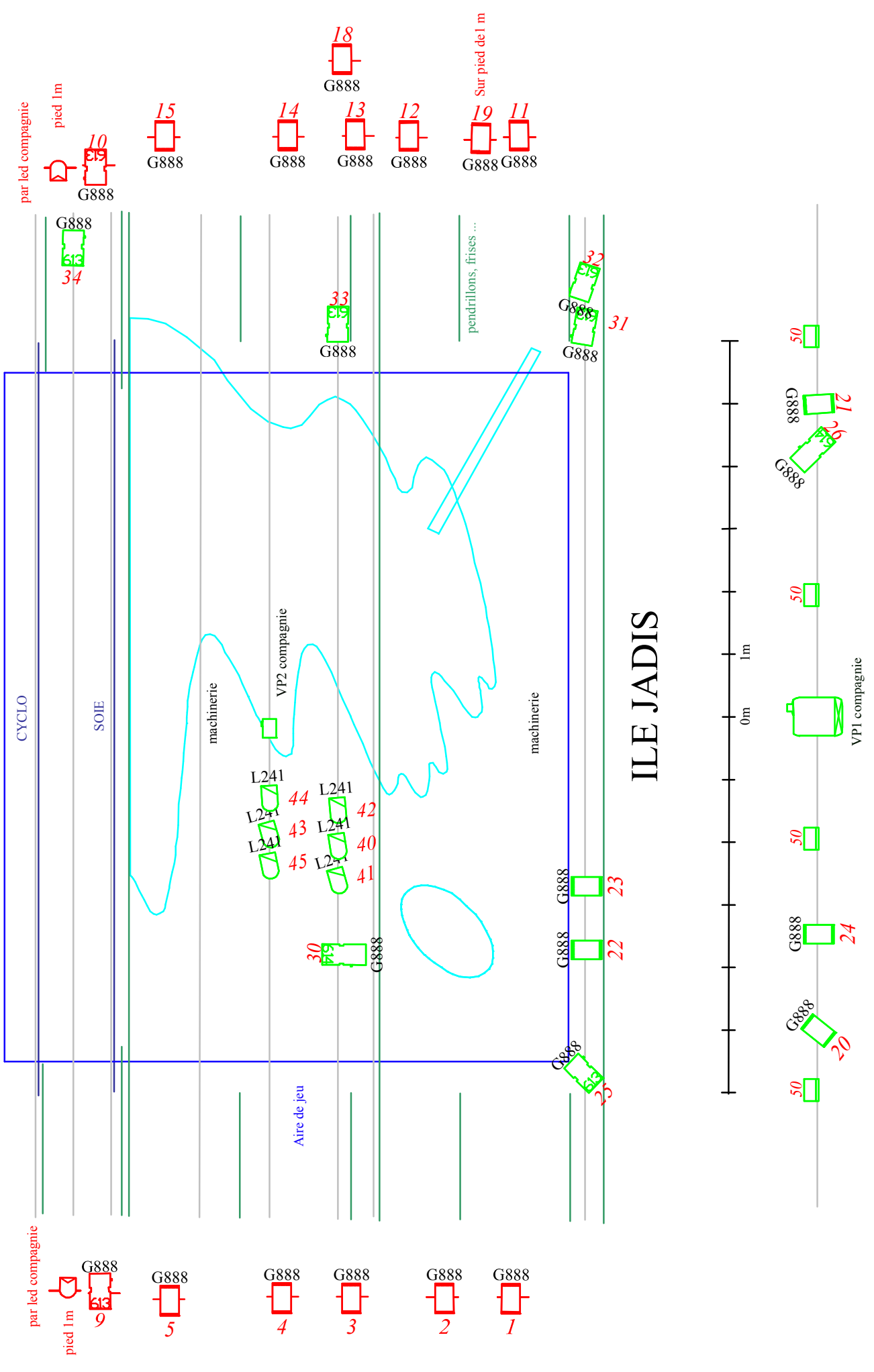
- Cablage requis Hdmi en sortie d'ordi (SDI de préférence).
- Selon la salle une focale de 0,8 est indispensable compatible avec Vp PTRZ 690 BE Panasonic

Matériel fourni par la compagnie :

- 1 Vidéoprojecteur 6000 lumens Full HD 1920x1080 (de focales 1,1 à 1,5 et 1,5 à 2,7) avec shutter intégré et système d'accroche pour couvrir l'ensemble de l'aire de jeu devant la soie.
- 1 Vidéoprojecteur 7000 lumens Full HD ultra short throw avec système d'accroche pour couvrir l'ensemble de la soie.
- Cablage SDI avec convertisseur Black magic.

Transport

La compagnie se déplace en camion de 20m3 avec Hayon pour le décor .



CYCLO

SOIE

machinerie

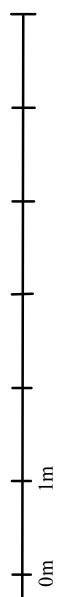
VP2 compagne

Aire de jeu

pendrillons, frises ...









machinerie

ILE JADIS



VPI compagne

ILE JADIS

	PAR 64 CP61	6	L241
	PC 1000w	17	G888
	613SX 614SX	7	G888
		2	G888
	leds fournis par la compagnie		sur pieds de micros embase lourde (à fournir)
		2	
	horiziodes	4	
	VP1 fourni par la compagnie	1	
	VP2 fourni par la compagnie	1	

contact :
julgue@gmail.com
0681660868



